

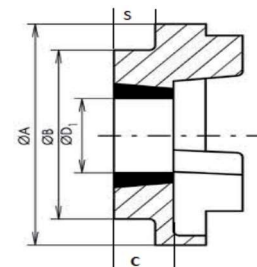
## HRC KOPPELINGEN - TYPE F, H, B

Koppeling nr.	Nomin. koppel Nm	overmeten $\varnothing$	naaf $\varnothing$		Geassem-bleerde lengte F mm	RUBBER ELEMENT ring $\varnothing$ breedte		Geassem-bleerde lengte (R)		
			A mm	B mm		E mm	G mm	FF, FH, HH mm	FB, HB mm	BB mm
70	31	69	60	25,5	31	18,5	65,5	65,5	65,5	
90	80	85	70	30,5	32	22,5	69,5	76,5	82,5	
110	160	112	100	45,5	45	29,5	82,5	100,5	119,5	
130	315	130	105	53,5	50	36,5	89,5	110,5	131,5	
150	600	150	115	60,5	62	40,5	107,5	129,5	152,5	
180	950	180	125	73,5	77	49,5	142,5	165,5	189,5	
230	2000	225	155	85,5	99	59,5	164,5	202,5	239,5	
280	3150	275	206	105,5	119	74,5	207,5	246,5	285,5	

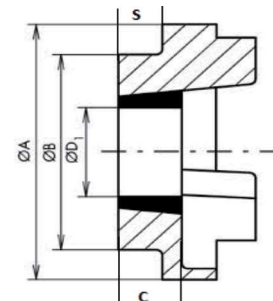
### type F & H

Koppeling nr.	klembus type	max. boring		schouder breedte D mm	klembus breedte C mm
		(mm)	(ins)		
70	1008	25	1	20,0	23,5
90	1108	28	1 1/8	19,5	23,5
110	1610	42	1 5/8	18,5	26,5
130	1610	42	1 5/8	18,0	26,5
150	2012	50	2"	23,5	33,5
180	2517	60	2 1/2	34,4	46,5
230	3020	75	3"	39,5	52,5
280	3525	100	4"	51,0	66,5

### type H - montage via de naaf



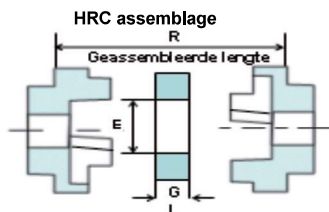
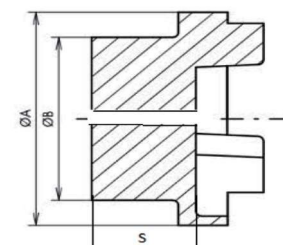
### type F - montage via binnenzijde



### type B

Koppeling nr.	max. boring type	voor boring (mm)	spanvijs grootte (ins)	schouder breedte S mm	klembus breedte C mm
70	32	8	M 6	20,0	23,5
90	42	10	M 6	26,0	30,5
110	55	10	M 10	37,0	45,5
130	60	15	M 10	39,0	47,5
150	70	20	M 10	46,0	56,5
180	80	25	M 10	58,0	70,5
230	100	25	M 12	77,0	90,5
280	115	30	M 16	90,0	105,5

### type B - voorboring



# CR KOPPELINGEN

Artikel code	Bereik v/d as	Z	Bo.	Maatvoering							B	Max. K	Max. T	T	R	G	
				Z	A mm	D mm	O mm	L mm	BL mm	S mm							B mm
CR-3012	12-16	12	12	69	25	45	64,8	29,8	5,2	63	10,2	M6	190	5000	3,7	0,10	0,4
CR-4012	12-22	12	12	77	33	62	79,4	36,0	7,4	72	14,4	M6	249	4800	5,5	0,10	0,8
CR-4014	12-28	14	12	84	43	69	79,4	36,0	7,4	75	14,4	M6	329	4800	9,7	0,13	1,1
CR-4016	14-32	16	14	92	48	77	87,4	40,0	7,4	75	14,4	M6	419	4800	14,4	0,17	1,4
CR-5014	15-35	14	14	101	53	86	99,7	45,0	9,7	85	18,1	M8	620	3600	28,0	0,22	2,2
CR-5016	16-40	16	16	111	60	93	99,7	45,0	9,7	85	18,1	M8	791	3600	37,0	0,26	2,7
CR-5018	16-45	18	16	122	70	106	99,7	45,0	9,7	85	18,1	M8	979	3000	56,3	0,36	3,8
CR-6018	20-56	18	20	142	85	127	123,5	56,0	11,5	105	22,8	M10	1810	2500	137,3	0,50	6,2
CR-6020	20-60	20	20	158	98	139	123,5	56,0	11,5	105	22,8	M10	2210	2500	210,2	0,60	7,8
CR-6022	20-71	22	20	168	110	151	123,5	56,0	11,5	117	22,8	M10	2610	2500	295,0	0,70	10,4
CR-8018	20-80	18	20	190	110	169	141,2	63,0	15,2	129	29,3	M12	3920	2000	520,0	0,90	12,7
CR-8020	20-90	20	20	210	121	185	145,2	65,0	15,2	137	29,3	M12	4800	2000	812,4	1,10	16,0
CR-8022	20-100	22	20	226	140	202	157,2	71,0	15,2	137	29,3	M12	5640	1800	1110	1,20	20,2
CR-10020	25-110	20	25	281	160	233	178,8	80,0	18,8	153	35,8	M12	8400	1800	2440	1,80	33,0
CR-12018	35-125	18	35	307	170	256	202,7	90,0	22,7	181	45,4	M12	12700	1500	3940	3,20	47,0
CR-12022	35-140	22	35	357	210	304	222,7	100,0	22,7	181	45,4	M12	18300	1250	7810	4,40	72,0
CR-16018	63-160	18	53	375	228	340	254,1	112,0	30,1	240	58,5	M16	26400	1100	14530	7,20	108,0
CR-16022	80-200	22	70	440	279	405	310,1	140,0	30,1	245	58,5	M16	38100	1000	32220	9,90	187,0
CR-20018	82-205	18	75	465	289	425	437,5	200,0	37,5	285	71,6	M20	54100	800	50980	11,80	286,0
CR-20022	100-255	22	90	545	363	506	477,5	220,0	37,5	300	71,6	M20	77800	600	111100	15,80	440,0
CR-24022	120-310	22	110	650	448	607	650,0	302,5	45,0	340	87,8	M20	137000	600	310000	21,90	869,0
CR-24026	150-360	26	140	745	526	704	700,0	327,5	45,0	350	87,8	M20	186000	500	598500	28,10	1260,0

- Z = Tandenaantal
- Bo. = Boring
- B = Boutmaat
- Max. K = Maximaal koppel
- Max. T = Maximaal toerental
- T = Traagheidsmoment
- R = Benodigde hoeveelheid vet
- G = Gewicht

